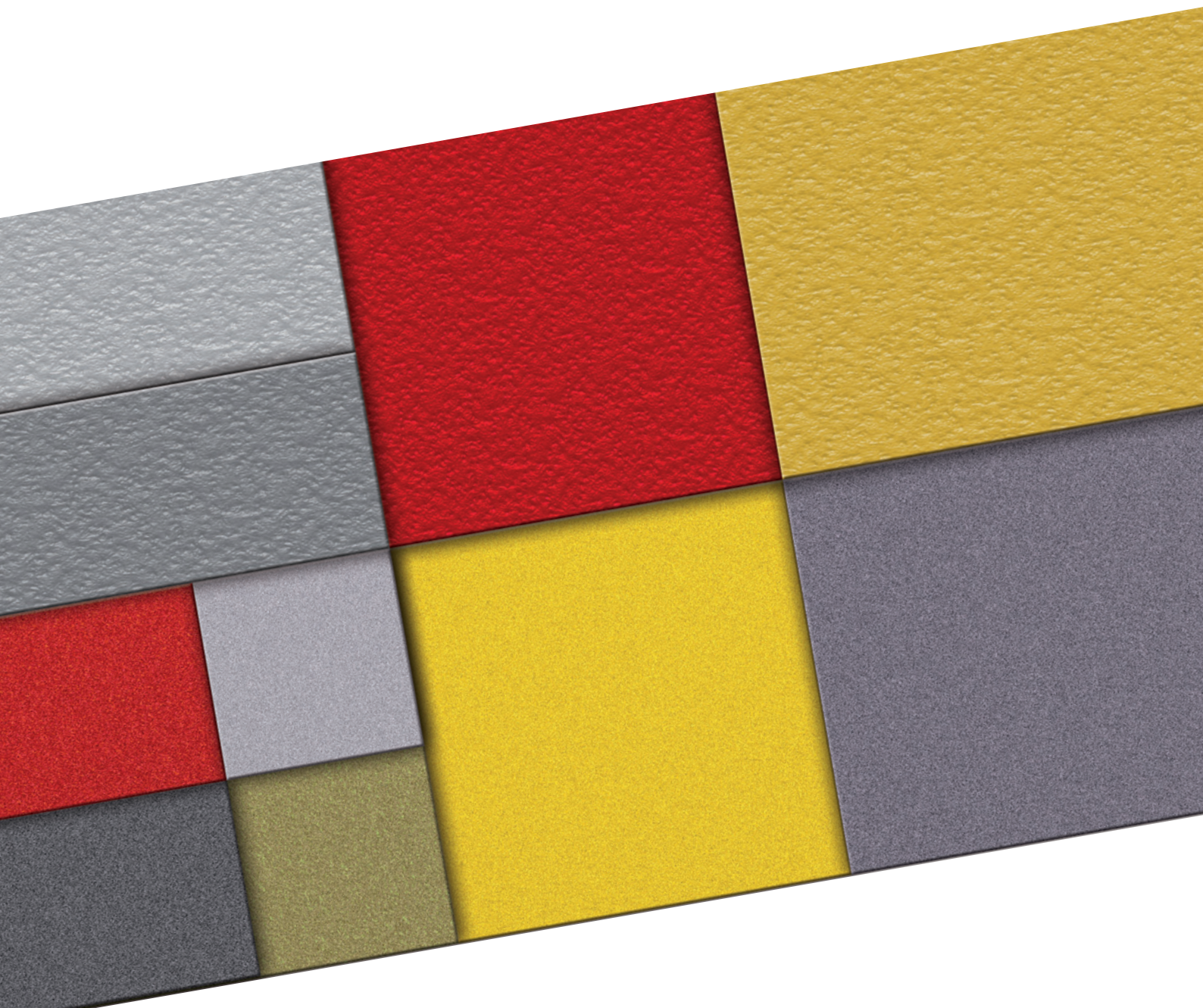
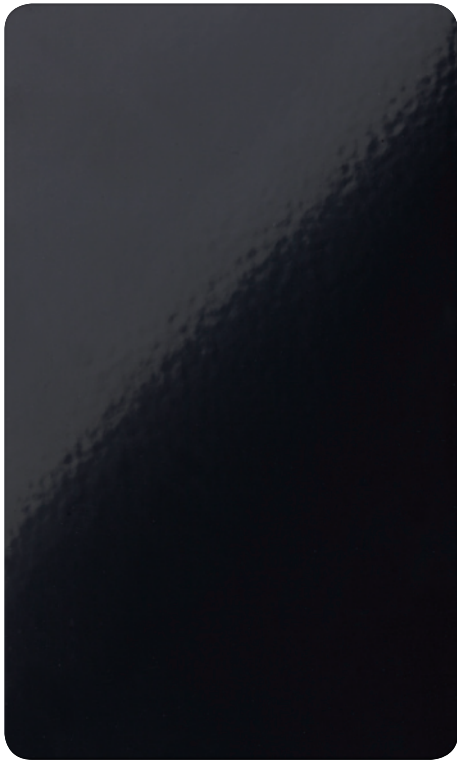




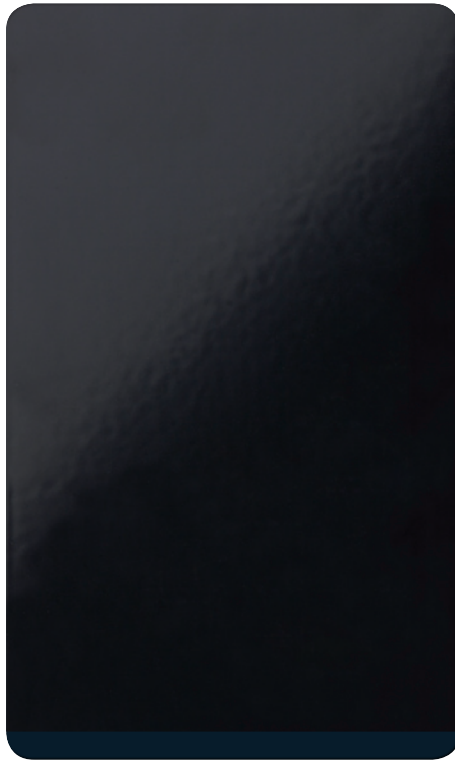
Surface guide

Gloss grades and textures in powder coatings

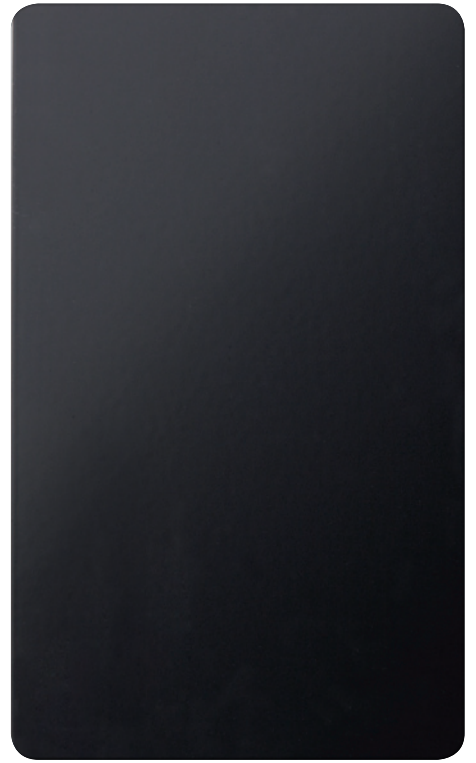




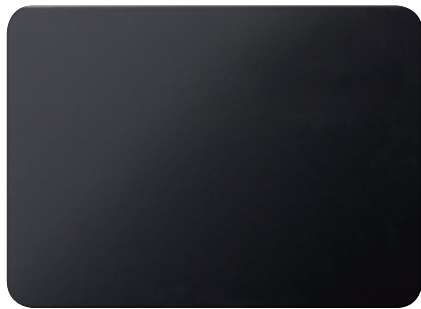
Gloss 85±10 %
Indoor and outdoor use



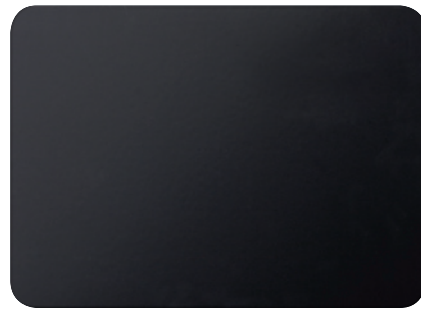
Semi Gloss 70±10 %
Indoor and outdoor use



Matt 30±10 %
Indoor and outdoor use



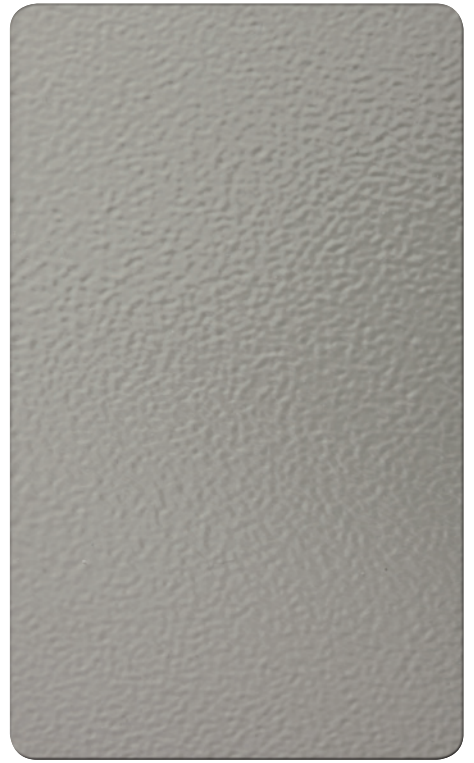
Matt 30±10 %
Indoor use



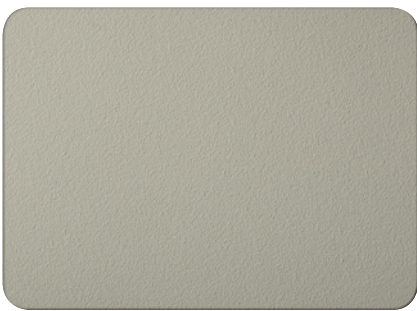
Extra Matt < 15 %
Indoor use



The Fine Textured Collection Finish
Gloss 5±2 %



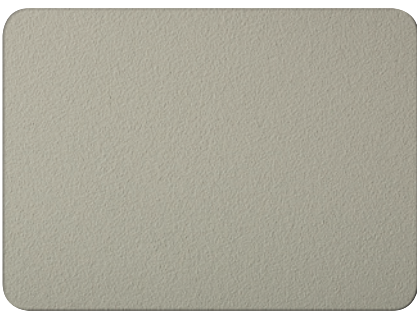
Leatherette Gloss
(SL3)



The Gloss Fine Textured
(SK 3)



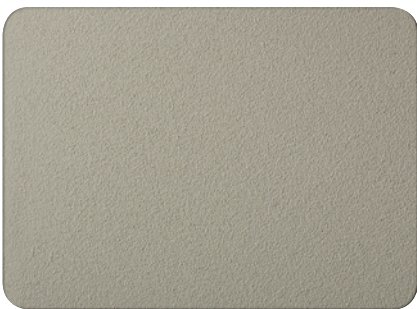
Leatherette Semi Gloss
(SL2)



The Semi Gloss Fine Textured
(SK 2)



Leatherette Matt
(SL1)



The Extra Matt Fine Textured
(SK 1)



Alesta Tex

Gloss grades and textures in powder coatings

EN Gloss grades and textures in powder coatings

The definition of key visual aspects of a powder coated surface such as the difference in gloss or texture may be a challenge. These properties cannot always be precisely defined by measurements or numerical values, often we can only make a visual assessment. For communication of these visual assessments we need a common language.

The "Axalta Surface Guide" is the tool to define this common language. By viewing the coated examples in the brochure, you can compare with your coated sample and define precisely the kind of surface finish you want. You then provide us with the closest reference of your choice, together with a colour description, and we will develop the product for you.

DE Glanzgrade und Texturen bei Pulverbeschichtungen

Visuelle Aspekte einer pulverbeschichteten Oberfläche, wie die Unterschiede im Glanz und/oder in der Textur, können eine Herausforderung sein. Diese Eigenschaften können nicht immer genau durch Messungen oder numerische Werte definiert oder standardisiert werden, oftmals findet sich ein gemeinsames Ergebnis nur über die visuelle Beurteilung. Für diesen Abstimmungsprozess benötigen wir jedoch eine gemeinsame Sprache.

Mit dem „Axalta Surface Guide“ stellen wir Ihnen hier ein Werkzeug vor, das hilft, eine gemeinsame Sprache zu finden. Vergleichen Sie die vorliegenden Beispiele mit Ihrem Farbmuster und definieren darüber Textur und Glanzgrad Ihrer gewünschten Oberfläche. Identifizieren Sie den nächstliegenden Glanzgrad und/oder die Textur und informieren Sie uns darüber hinaus mit einer möglichst genauen Farbtonbezeichnung. Basierend auf diesen Informationen werden wir für Sie schnellstmöglich den passenden Pulverlack entwickeln.

FR Niveaux de brillance et aspects de surface accessibles avec les peintures en poudre

Définir les aspects visuels d'une surface revêtue avec une peinture en poudre, comme le niveau de brillance et l'aspect de surface, peut être un challenge. Ces propriétés ne peuvent pas toujours être définies précisément par des mesures ou des valeurs numériques. Parfois seule une approche visuelle est possible ; et pour communiquer sur ces approches visuelles, nous avons besoin d'un langage commun.

« Le Guide des Surfaces Axalta » - « Axalta Surface Guide » est l'outil qui définit ce langage commun. En visualisant des exemples de plaquettes dans cette brochure, vous pouvez faire une comparaison avec votre échantillon peint, et définir précisément le type d'aspect de surface que vous souhaitez. Ensuite vous nous transmettez l'aspect correspondant à votre choix, avec une description de la teinte, et nous pouvons développer votre produit sur demande.

NL Glansgraad en textuur in poederlakken

Het bepalen van de juiste glansgraad of textuur van een de poederlakt oppervlak kan soms een uitdaging vormen. Deze eigenschappen kunnen niet altijd precies gedefinieerd worden door meetapparatuur of numerische waarden, vaak kunnen we ze slechts een visuele beoordeling geven. Voor communicatie omtrent deze visuele aspecten hebben we dan ook gemeenschappelijke taal nodig.

De "Axalta Oppervlaktegids" is de tool om deze gemeenschappelijke taal te definiëren. Door de gelakte voorbeelden in de brochure te bekijken en te vergelijken kan u precies bepalen welke afwerking je wil. Dan bezorgt u ons deze keuze, tesamen met een exacte kleurspecificatie en ontwikkelen wij het gevraagde product voor u op maat.

IT

Gradi di brillantezza e texture delle vernici in polvere

La definizione degli aspetti visivi fondamentali di una superficie verniciata a polvere, quali la differenza di brillantezza o la trama può essere un'impresa difficile. Queste proprietà non possono essere sempre definite con precisione da misurazioni o valori numerici, spesso è possibile fare solo una valutazione visiva. Per comunicare queste valutazioni, è necessario un linguaggio comune.

La "Axalta Surface Guide" è lo strumento per definire questo linguaggio comune. Visualizzando gli esempi verniciati nella brochure, è possibile fare un confronto con il vostro campione e definire con precisione il tipo di finitura superficiale che si desidera. Fornendoci poi il riferimento più vicino di vostra scelta assieme ad una descrizione del colore, svilupperemo il vostro prodotto.

ES

Grados de brillo y textura de acabado de los recubrimientos en polvo

La definición de aspectos claves como el grado de brillo o la textura de una superficie recubierta con Pintura en Polvo puede llegar a ser un reto. Estas características son en algunos casos difícilmente definibles con valores numéricos, con frecuencia necesitamos una valoración visual. Para poder comunicar estas valoraciones visuales necesitamos un lenguaje común.

La guía de acabados, "Axalta Surface Guide", es la herramienta para definir este lenguaje común. Comparando los ejemplos de acabado que le ofrece la guía, con su muestra, usted podrá definir de forma precisa el tipo de acabado que requiere. indicándonos la referencia elegida conjuntamente con la descripción de color, procederemos a desarrollar el producto para usted.

SE

Glans- och struktyr i pulverfärg

Det är svårt att beskriva olika pulverfärgers ytutseende såsom skillnader i glans och struktur. Dessa egenskaper kan inte alltid definieras med en mätmetod eller ett numeriskt värde utan får oftast bedömas visuellt. För att kunna kommunicera dessa visuella intryck behövs ett gemensamt språk.

"Axalta Surface Guide" är verktyget som definierar det gemensamma språket. Genom att granska de lackerade proverna i broschyren och jämföra dem med din lackerade yta kan du precisera vilken typ av ytutseende du önskar. Du delger oss den referens du valt tillsammans med en kulörbeskrivning och vi kan matcha produkten för ditt behov.

PL

Stopnie połysku i struktury w malowaniu proszkowym

Zdefiniowanie kluczowych aspektów wizualnych powierzchni powlekanych proszkowo, takich jak różnice w połysku lub strukturze mogą być wyzwaniem. Właściwości te nie zawsze mogą być precyzyjnie określone na podstawie pomiarów i wartości liczbowych - często możliwa jest wyłącznie ocena wizualna. Dla lepszego jej zrozumienia, powinniśmy przyjąć wspólny język.

"Przewodnik po powierzchniach Axalta" ("Axalta Surface Guide") jest narzędziem służącym do jego sformułowania. Porównując przykłady możliwych wykończeń powierzchni zamieszczonych w broszurze, można precyzyjnie określić ich rodzaje oraz wybrać pożądany efekt. Po przedstawieniu nam najbliższego odniesienia do Państwa wyboru wraz z opisem pożądanego koloru, będziemy mogli opracować idealny dla Was produkt.

Axalta Coating Systems Germany GmbH

Horbeller Straße 15

D-50858 Köln

Tel: +49 (0) 22 34 60 19 30 20

Fax: +49 (0) 22 34 60 19 11 10

Your local contact can be found at:

www.powder.axaltacs.com

